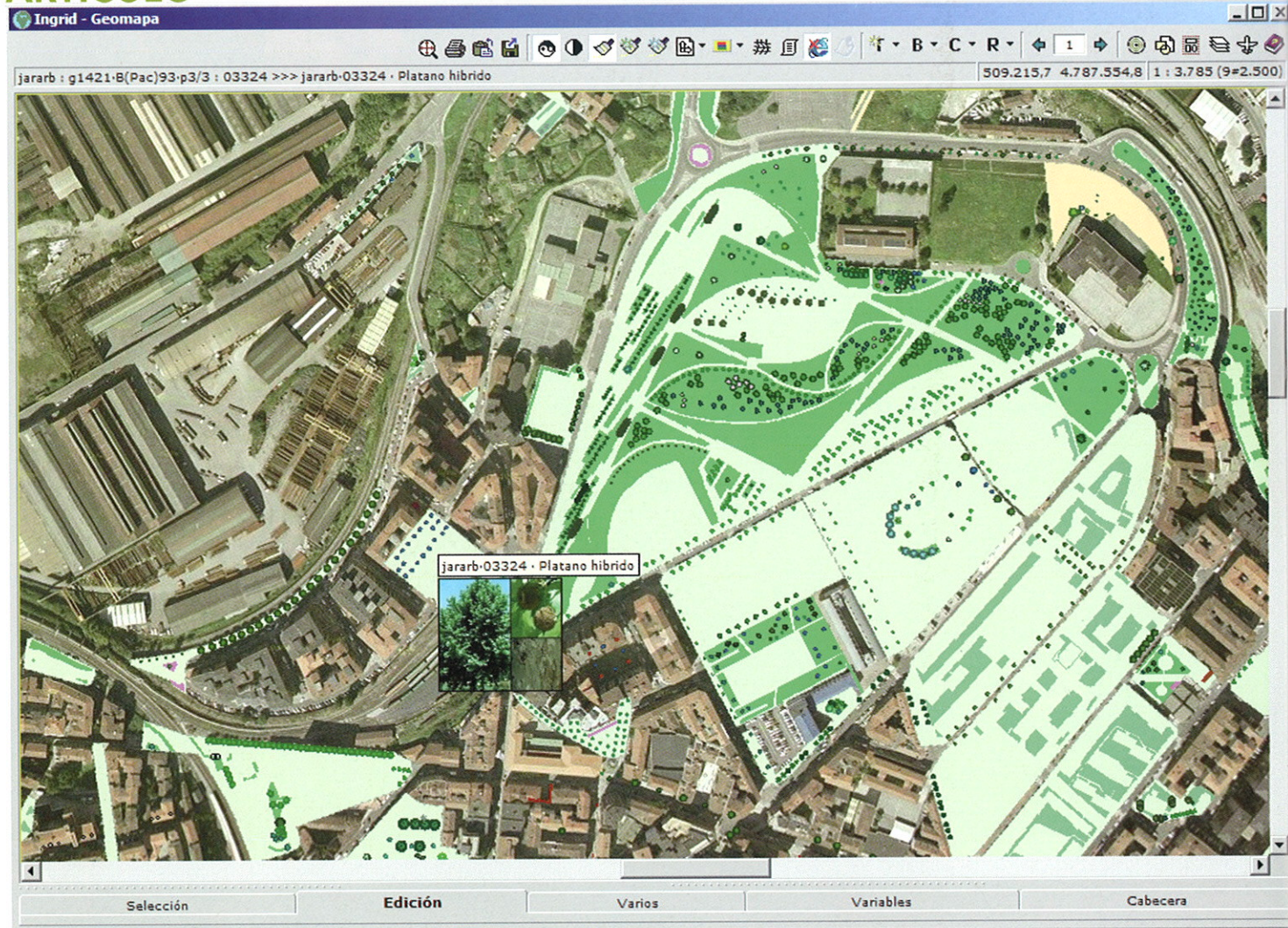


Jardineros



ADIÓS A LA EXPO,
la gran fiesta del agua
DOS GRANDES CITAS FERIALES
IBERFLORA Y SAVER

SOLUCIONES PARA EL **MANTENIMIENTO** DEL JARDÍN



SOLUCIONES DE INVENTARIO Y GESTIÓN DE MANTENIMIENTO

La adquisición de una herramienta de gestión supone para empresas y administraciones responsables de servicios de mantenimiento de parques y jardines la adhesión a la tendencia vanguardista que pasa por la informatización de la mayor parte de la información con la que se trabaja.

TEXTO: MARISA SARDINA. FOTOS: INGRID

HOY EN DÍA, la legislación en las áreas de gestión apuesta por el uso, cada vez mayor, de herramientas tecnológicas. Un ejemplo de ello es la comunidad de Madrid, que promulgó una ley para la conservación del arbolado urbano de todos los municipios por la que se le obliga a elaborar un inventario de los árboles de su competencia, un plan de conservación y un sistema de localización de cada uno de ellos. Estas son algunas de las opciones que ofrece un software como Ingrid, que permite

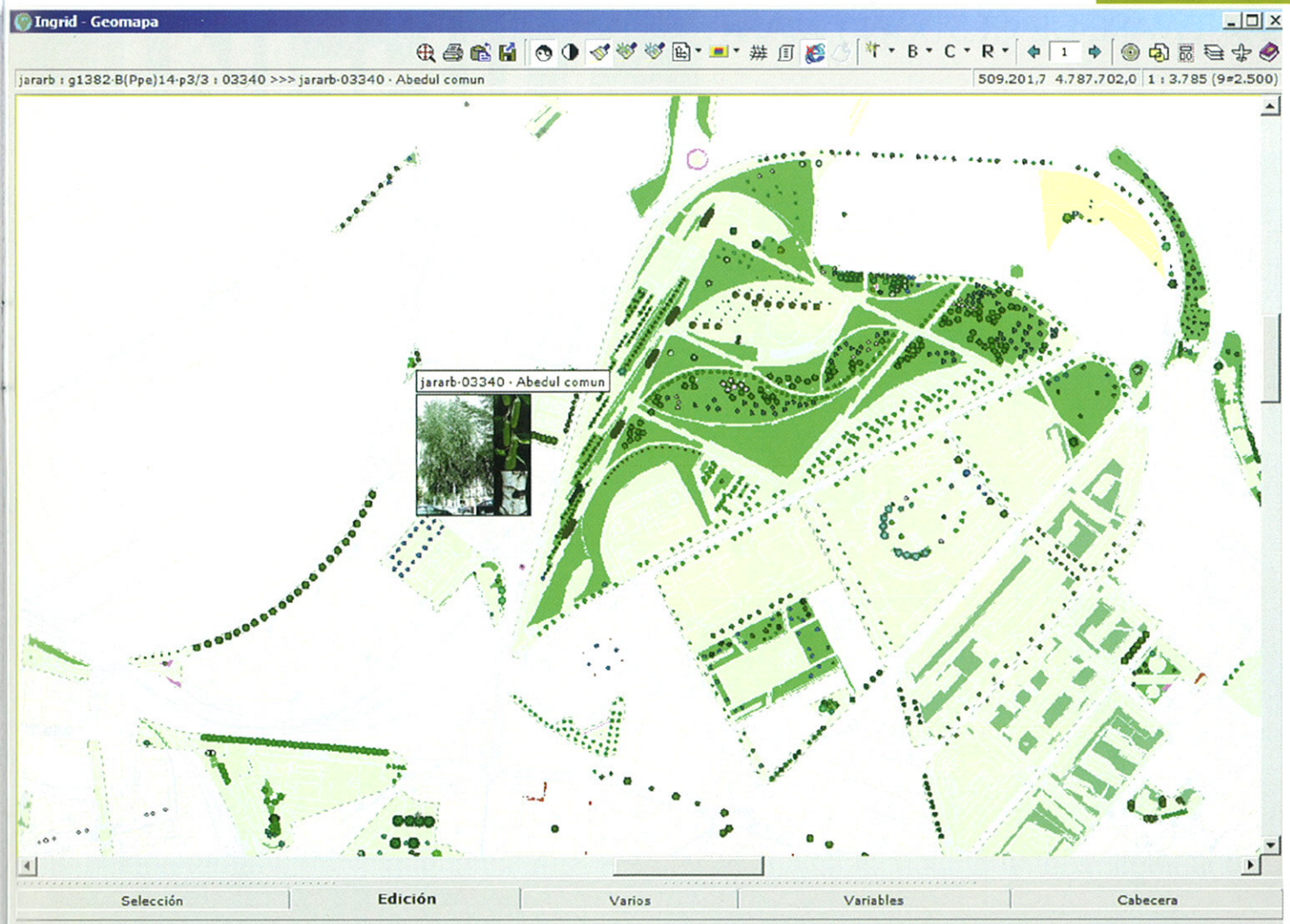
construir un inventario de bienes, controlar de forma íntegra todo el mantenimiento que éstos requieren, incluir los datos en un sistema de información geográfica y generar automáticamente informe y aplicaciones web.

Ingrid es una herramienta que puede ser usada para la gestión de áreas de mantenimiento: mobiliario urbano, iluminación, pavimentos, limpieza y recogida selectiva de residuos, parques y jardines y zonas con juegos infantiles, controlando así los elementos y las ac-

ciones que son necesarios para cumplir con la normativa europea acerca del estado y conservación de éstos.

Módulo mantenimiento

El módulo Ingrid aporta todas las piezas necesarias para hacer el montaje de un proyecto de inventario y mantenimiento de parques y jardines para contratas, de la forma más rápida y menos costosa posible. Las piezas de información que componen la plantilla de proyecto se basan en un modelo de datos con fichas específicas -muy



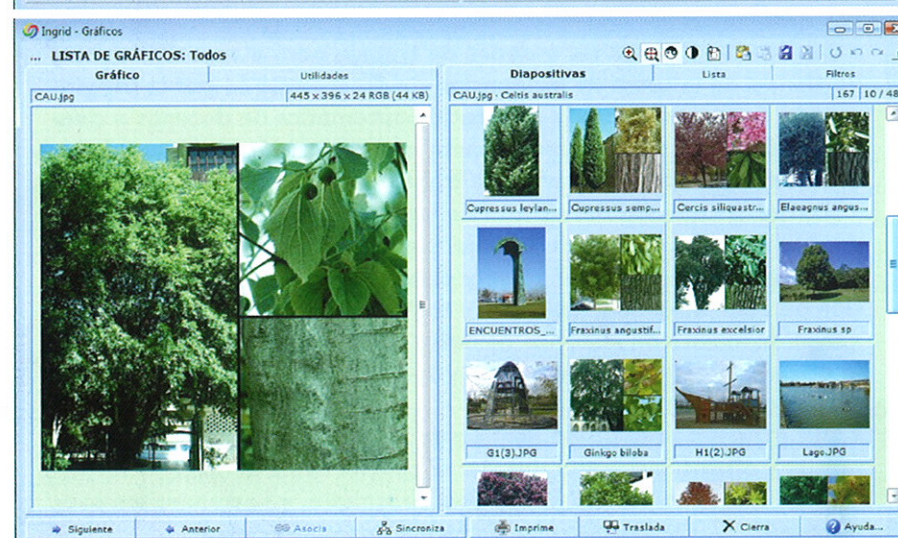
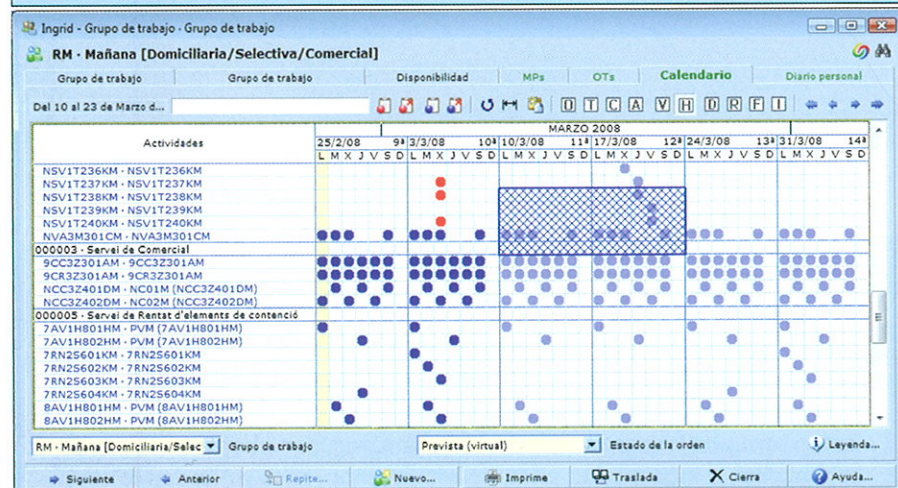
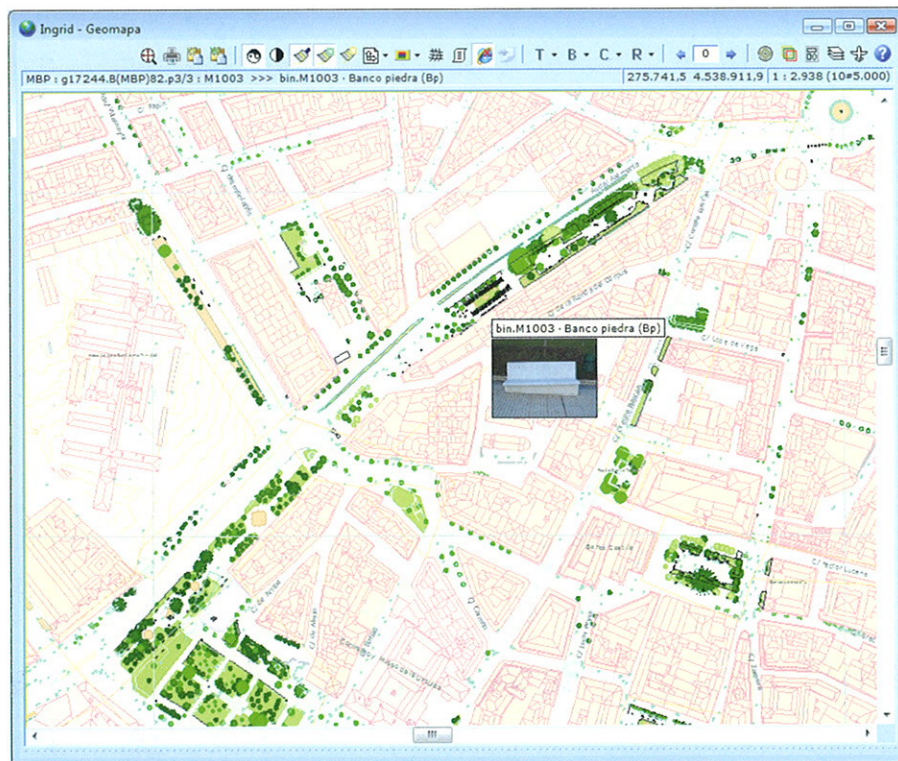
fácilmente personalizables-, herramientas para cálculo que permiten afinar económicamente al montar una oferta, grafismos y estructura de capas geográficas para representar el inventario, informes para toma inicial de datos en campo, de fichas de zonas de mantenimiento, áreas de parque (con todos sus datos de desglose, fotos y plano), plan de mantenimiento preventivo, certificaciones, etc. Con todos estos elementos, y las herramientas que se proporcionan, se puede comenzar a trabajar inmediatamente: importando masivamente datos, en el caso de que se disponga de un preinventario en Excel o BD Access, por ejemplo; importando datos de desglose de un plan de mantenimiento, cuadro de precios... que se pueda incorporar al proyecto; y, finalmente, importando planos de rutas, zonas de mantenimiento, áreas de contratación e información de inventario, apoyada sobre cartografía u ortofotos que también se montan en Ingrid sin dificultad.

Fases en las que permite trabajar el módulo

- **Establecimiento de un plan de mantenimiento.** Si no se tiene, existen datos de acciones y recursos que conforman un plan genérico que servirá como base para empezar a estimar costes, con más o menos aproximación.
- **Soporte de la información inicial requerida para el mantenimiento.** Estructura por jerarquía de espacios para agrupar elementos de mantenimiento, e integración alfanumérica y geográfica de todos los activos a mantener.
- **Gestión del flujo de las órdenes de trabajo para el mantenimiento.** Partiendo de la toma de incidencias y avisos, pasando por la programación de tareas —para la generación automática de decenas o cientos de órdenes preventivas—, hasta la modificación de datos de las órdenes para cerrar los partes de trabajo.
- **Gestión y consulta del estado de las órdenes de trabajo.** Planning por fechas y por grupos de trabajo, para planificación diaria, consulta de previsiones a cualquier plazo y elaboración de correctivas. Impresión de resultados sobre eficacia y coste de OTs.
- **Mantenimiento de histórico de datos sobre los activos de jardinería,** lo que permite hacer estadísticas y temáticos por especies, riesgos, enfermedades, etc.
- **Con el nuevo módulo de gestión de disponibilidad de recursos humanos y oficios,** se puede detallar el control hasta el nivel de turnos rotativos, disponibilidad por grupo de trabajo, y herramientas para asignación diaria de ausencias de forma semi-automática.

ARTÍCULO

SOFTWARE DE GESTIÓN Y MANTENIMIENTO



El módulo de mantenimiento de Ingrid aporta las piezas necesarias para hacer el montaje de un proyecto de forma rápida

Objetivos específicos

Desde el punto de vista del contratante del servicio, Ingrid permite obtener al día información sobre la gestión de las contrataciones. Cada día hay más concursos en los que en el pliego de condiciones técnicas se incluye específicamente Ingrid. Desde el de la contrata, es una herramienta ideal para elaborar la oferta rápidamente (normalmente comenzando con un inventario a partir de la toma de datos en campo), y distribuir la asignación de recursos a zonas, en función de los metros cuadrados en áreas a mantener (siega, riego, limpieza...) o de las unidades de arbolado, arbustos, y por especies (poda, abonado...)

Resultados más habituales

El resultado más habitual es una publicación en formato web (ya que no requiere aprendizaje de programa alguno por parte de los usuarios que consultan, y también permite recoger datos correctivos en un formulario sencillo, datos de OTs...), bien para poner al público en internet o para uso privado en una intranet o publicación en DVD, ya que los sitios web que produce Ingrid no requieren de servidor.

Con el módulo de generación web, se tienen herramientas para que la contrata actualice los datos de la publicación con la frecuencia deseada, simplemente pulsando unos botones, sin ningún conocimiento de entorno web.

Además, con un gran juego de informes estándar, se puede ofrecer la información recopilada, con diversos grados de detalle, según el perfil del destinatario, incluyendo fotos, mapas de situación a cualquier escala, con foto cartográfica u ortofotográfica. Estos informes se pueden personalizar fácilmente, primero mediante parámetros sencillos, y de forma más avanzada, editando el código Javascript.